



# 電機連合 東四国地協

No.63

全日本電機・電子・情報関連産業  
労働組合連合会 東四国地方協議会

発行責任者:西川 啓二

編集責任者:土田 和樹

〒763-8516 香川県丸亀市蓬萊町 8

(三菱電機労働組合丸亀支部内)

TEL:0877-24-7599 FAX:0877-24-7596

E-mail:denki.higashisikoku@jeiu.or.jp

ホームページ: <http://www.jeiujp/higashisikoku/>

## (東)香川地域協議会 共済加入促進担当者会議を開催しました

2017年1月14日(土)、高松市「パールガーデン」において、香川地域協議会 共済加入促進担当者会議を開催しました。加盟組合役員・書記と、福祉共済センターをはじめ(株)マックス・損保会社・全労済全国・香川県本部推進担当者にご参加をいただき、25名で開催しました。より多くの組合員さんに制度を知って頂き、利用していただくため、直接組合員さんとの窓口となる組合役員・書記の皆さんに福祉共済センターの取り組み方針を始め、各共済のスケールメリットを活かした制度内容を理解して頂きました。今回の研修会で電機連合本部、加盟組合、地協、福祉共済センター他、関係団体がこれまで以上に連携を強化して具体的に行動していくことを共有することが出来ました。



## (電)中国・四国ブロック 新役員研修会を開催しました

2017年1月20日(金)~21日(土)、福山市「福山労働会館 みやび」にて『2016年度 中国・四国ブロック 新役員研修会』を開催しました。中国・四国ブロックエリア9県におよぶ各拠点の加盟組合から新役員61名(東四国9名)が参加しました。「ブロック 新役員研修会」は、組合役員としての組織運営や、運動課題の解決に向けての知識を労働法に基づいて正しく理解し、また 役員としての心構えを学ぶことを目的として開催しています。2日間の研修で、電機連合・労働組合運動・共済活動の認識を深める事ができました。また、各組合間の交流を図ることができ、学びの多いセミナーになりました。



## (電)2016年度 第1回 四国ブロック 男女平等政策委員会を開催しました

2017年2月9日(木)に香川県宇多津町「ホテル サンルート瀬戸大橋」にて『2016年度 第1回男女平等政策委員会』を開催しました。

四国ブロック男女平等政策委員会は、西四国・東四国地協から専門部員4名、委員13名を選出し、今回は東四国から8名の部員・委員が出席をしました。

まず初めに2016年12月16日(金)電機連合本部で開催されました「地協男女平等担当者会議」の報告を頂き、その後三菱電機労働組合本部より講師をお招きして、三菱電機労働組合における男女平等政策の取り組みを講演して頂きました。また、各組織の取り組みや課題について共有を図り、今後の活動検討に繋がる意見交換をしました。



## (電)四国ブロック 中堅・中小労組連絡会議を開催しました

電機連合は2017総合労働条件改善闘争において、コンセプトを『生活不安、雇用不安、将来不安』の払拭とともに、電機産業の持続的な発展をめざし、継続した「人への投資」に取り組むこととし、推進してきました。

3月15日の中闘組合回答状況を踏まえて、引き続き交渉の山場を迎える中堅・中小労組を対象に、四国ブロック連絡会を2017年3月18日(土)「愛媛県勤労会館」にて開催し、東四国地協から6組合10名が出席しました。電機連合 賃金政策部長 兼 労働調査部長 小原氏より「2017年総合労働条件改善闘争 交渉状況」について報告を受けた後、中闘組合の結果を今後の中堅・中小労組の回答引き出しに波及させるべく、各組織の交渉状況などを報告し、情報交換を行いました。



## 石上参議院議員・矢田参議院議員来たる！！

2017年1月18日(水)徳島市「徳島ワシントンホテルプラザ」において、(電)第103回中央委員会議案オルグを開催しました。その後、石上参議院議員、矢田参議院議員にお越しいただき活動報告を頂きました。

石上参議院議員、矢田参議院議員の活動報告は公式サイトをご覧ください。

石上参議院議員 <http://ishigamitoshio.com/> 矢田参議院議員 <https://yatawaka.com/>



## 東四国地協加盟組合紹介

### 大真空労働組合 徳島支部

#### 〈所在地〉

〒776-0001

徳島県吉野川市牛島 1939-11

#### 〈事業内容〉

水晶電子デバイスの製造

#### 〈組合紹介〉

1984年の結成から33年。組合員数162名、非専従の執行部6名体制で日々活動を展開しています。

大真空労働組合本部の活動と連携しながら、組合活動が組合員にとっていかに身近に感じられるかをテーマに福利厚生・組織強化を重点課題として取り組んでいます。昨年の支部定期大会で、次期執行部育成を目的として単組本部にはない青年部という組織を立上げ、文体活動を中心とした組織強化案の企画立案を進めていただく体制としました。

執行部および職場委員会だけではなく、若年層の組合員が文体イベントを企画することで組合活動の苦勞と楽しさを経験させる狙いに見事に応え、高年齢化により減少を続けている組合員のなか執行部の活動を支えてもらっています。

為替の変動が業績に大きく影響するなど厳しい環境が取り巻く部品部会に属する大真空労働組合徳島支部ですが、地協加盟組合の協力を仰ぎながら組合員ひとりひとりの顔が見える組合を心掛けて活動を展開していきます。



撮影時欠席 下執行委員

後列 芦谷執行委員、尾田執行委員長、前田書記長

前列 大西副執行委員長、岩本執行委員

## パナソニックエナジー労働組合 徳島支部

### 〈所在地〉

〒771-0213

徳島県板野郡松茂町豊久 139-32

### 〈事業内容〉

リチウムイオン電池、車載電池などの  
開発・生産

リチウムイオン電池

HEV/PHV/EV 用  
角型リチウムイオン電池HEV用リチウムイオン電池  
システム

後列左から 森本委員長・高崎副委員長・市川委員・前岡委員・  
下向委員・今井委員  
前列左から 賀川書記長・良田副委員長・村上委員・木川書記

### 〈組合紹介〉

組合員数約 700 人、10 名の執行部体制(専従1、非専従8、書記1)で、2016・17 年度の運動の基調を『煌(きらめく)～個と組織の「共育・共助・共鳴」～』とし、組合員一人ひとりが煌き、わくわくしながら仕事ができる、その一助となるような活動に重点を置いて進めています。例えば、対話会等を通じ組合員と組合役員のお互いが顔を見る、耳を傾けるといったコミュニケーション強化を図り、風通しの良い風土や組合員の働きがい・生きがいにつながる取組みを行っています。2016 年度は組合員セミナーの開催(茂木健一郎氏講演)や、コミュニケーションイベントとして恒例いちご狩り、県外バスツアーを実施し、共に知見拡大や家族・組合間の交流を深める行事を企画しました。

個人も組織も成長しながら輝きを放ち、それぞれの立場で煌き、よりよい徳島支部を築きながら地域加盟組合とも協力し、発展していきたいと考えています。

## FSCS 労働組合

(エフ・エス・シー・エス労働組合)

### 〈所在地〉

〒760-0017

香川県高松市番町1丁目 10 番地2  
番町ミッドタウンビルディング5F

左から 岡林委員長・飛田書記長・小松委員・白石委員・  
板原委員・三好委員

富士通エフサス四国カスタマサービス株式会社

### 〈事業内容〉

富士通製品を中心とした幅広い ICT システムのメンテナンス、設置・工事、導入・構築、運用支援のサービス

### 〈組合紹介〉

『FSCS労働組合』は、『富士通エフサス労働組合』のカスタマエンジニアの一部及び、『富士通インフォテック労働組合』のカスタマエンジニアの組合員が結集し、2012年9月22日に結成されました。まだ若干5歳弱です。

現在組合員数は96名で、そのうち執行部7名(非専従6名、書記1名)、職場委員8名の体制で、主に四国4県にまたがり、日々活動を展開しております。

近年の大きなイベントとしては、2016年新春労使合同イベント(新年会・講演会)の企画運営の実施、新入組合員とトレーナー(教育係)を対象とした組合理解の為のフレッシュマンキャンプ(富士通インフォテック労働組合との合同開催)の実施、ボウリング大会の実施等があり、各県にまたがる組合員の交流を図っています。

我々の掲げる理念は、『挑戦』、『共助』、『調和』です。

地域に密着した活動を行い、知恵を出し合い一人ひとりが参画できる、仲間や家族のために共に支えあい、活躍できる職場づくりに繋がる活動を推進していきます。

地域加盟組織と共に一丸となり、協力しながら元氣な活動を展開していきたいと思ひます。

新入組合員・若手組合員(29歳まで)の皆さまへ

電機連合

# フレッシュプラン



社会人として必要な3つの備えをご案内します。

- 1 様々なライフイベントに対する資金の準備 → 悠々プラン(積立型年金) ねんきん共済
- 2 ケガ・病気・携行品損害・個人賠償などへの備え → けんこう共済Yタイプ+ガン特約
- 3 万が一の時、働けなくなった時(重度障がい等)への備え → ファミリーサポート共済

備えよう  
自分のために



共済名	加入者	特長
悠々プラン ねんきん共済	11万人	予定利率年1.25% +税軽減効果あり
けんこう共済	27万人 (家族含む)	損害保険料部分 最大70.8%割引
ファミリー サポート共済	2.1万人 (配偶者含む)	ワンコイン(490円) でスタート

※電機連合57万人の組合員の多くが加入(2016年10月1日現在)

お申し込みは組合までご連絡ください。

電機連合

# けんこう共済がお手伝い



掛金が割安で  
しかも幅広く  
手厚い補償

NEW

「緊急医療  
相談ダイヤル」  
を設置!



- 三大疾病をはじめ入院・自宅療養は通算365日分まで補償
- さらにガン入院は無制限、ガン手術、ガン自宅療養など手厚い補償
- 先進医療費用は通算で2000万円まで実費を給付
- 日常生活サポート特約で、自転車事故の賠償責任も補償

制度改定

- 介護特約を新設します。
- 日常生活サポート特約の「個人賠償・受託品賠償」の一部規定の見直しと通院給付金のみなし通院規定を明確化します。

助け合い、思いやり、  
あなたに寄り添う  
電機共済

●お問い合わせは



電機連合  
福祉共済センター



0120-04-6488

電機連合

自助努力のお手伝い

ライフステージに合わせて

# ねんきん共済・悠々プラン

〔拋出型企業年金保険(生保)／新団体年金共済(全労済)〕



## 2つの積立年金制度 ライフステージにあわせた資金作りに!

助け合い、思いやり、  
あなたに寄り添う電機共済

- 生命保険料控除適用  
→ 税負担の軽減効果!
- 掛金は変更可能な口数制  
→ 生活状況に応じた掛金設定!
- 元本保証制度  
→ 元本割れの心配なし
- 65歳まで継続可能

ご加入者のみなさまへ  
**紹介キャンペーン実施中!**  
(対象期間: 2017年1・2月、4・5月、8・9月募集)  
図書カード1,000円分贈呈!



既に参加されている方の紹介で、未加入の方が「ねんきん共済」または「悠々プラン」に新規加入された場合、紹介者の方に福祉共済センターから図書カード1,000円分を贈呈します。  
※所定の紹介者カードにご記入ください。



注) 掛金から運営事務費、生保・全労済手数料を控除した金額が(予定利率+配当率)で運用されるため、実利回りは上記と異なります。

低金利の今の時代にこの利回りはビックリ!!  
これは始めなきゃとはっきり言って損です!

電機連合 福祉共済センター 0120-10-6911

電機連合

# ファミリーサポート共済



<遺族生活保障>

〔全労済 団体定期生命共済 共済年金払特別〕

(注)割引戻し率は過去の実績を基にしたものであり、将来の割引戻し率は変動する可能性があります。

2015年度  
割り戻し率  
約**30%**

たとえば  
月々の掛金**910**円で、  
月平均約**10**万円を  
5年間受け取れます。

組合員C05コースの場合/  
受取総額:約**668**万円

受取総額概算額は、2016年11月1日現在の基礎率(予定利率等)で計算したものです。将来の基礎率(予定利率等)の変更により変動(増減)することがあります。



もしもの時の  
“家族の生活費”をバックアップ!

- 死亡・重度障がい時に年金方式分割でお支払いします。
- 年齢にかかわらずお手頃な一律の掛金です。
- ご家族へ「精神的サポートサービス」もご用意しています。
- 満65歳まで継続可能です。

保障のことなら  
**全労済**  
全国労働者共済生活協同組合連合会

ZENROSAI NEWS



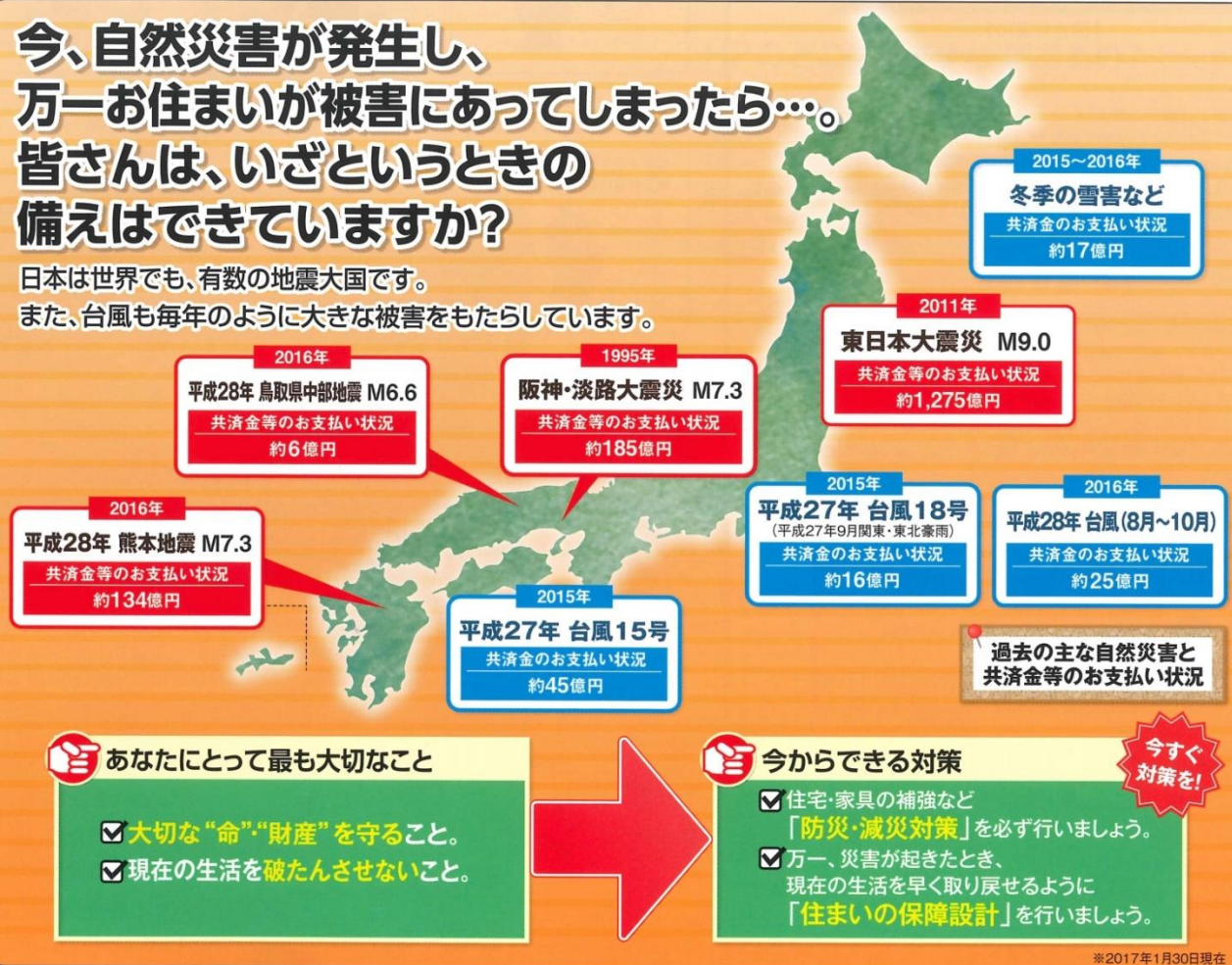
# 全労済の 住まいる共済

新火災共済・新自然災害共済  
風水害等給付金付火災共済・自然災害共済・個人賠償責任共済



今、自然災害が発生し、  
万一お住まいが被害にあってしまったら…。  
皆さんは、いざというときの  
備えはできていますか？

日本は世界でも、有数の地震大国です。  
また、台風も毎年のように大きな被害をもたらしています。



**あなたにとって最も大切なこと**

- 大切な“命”・“財産”を守ること。
- 現在の生活を破たんさせないこと。

**今からできる対策**

- 住宅・家具の補強など「防災・減災対策」を必ず行いましょう。
- 万一、災害が起きたとき、現在の生活を早く取り戻せるように「住まいの保障設計」を行いましょう。

**今すぐ対策を!**

※2017年1月30日現在

地震等のとき  
最高**1,800万円**の保障

風水害等のとき  
最高**4,200万円**の保障

火災・落雷等のとき  
最高**6,000万円**の保障

70%以上の  
焼破損で  
全焼扱い

火災共済は  
万一のとき  
再取得価額保障

全労済は、営利を目的としない保障の生協として共済事業を営み、組合員の皆さまの安心とゆとりある暮らしをめざしています。出資金をお支払いいただいで各都道府県生協の組合員になれば、各種共済をご利用いただけます。

詳しくは全労済のホームページへ。

全労済

検索

ろうきん  
イメージ  
キャラクター  
高梨 藍



# 「ろうきん」で 財形貯蓄

- 一般財形
- 財形年金
- 財形住宅

計画的にはじめよう!



## 一般財形 いろんな目的に使える、自由形の財形貯蓄

マイカー購入や海外旅行、結婚資金など使いみちは自由自在。  
積立を継続しながら、必要な時に全額または一部お支払いもできます。

- 加入資格/勤労者
- 積立期間/3年以上
- 資金使途/自由
- 積立方法/毎月の給与と一時金から天引き

※お利息には20.315%(国税15.315%、地方税5%)の税金がかかります。  
国税には、復興特別所得税が含まれています。

貯蓄例

マイカー購入費用(200万円)を5年で貯める...

毎月 2万円×12ヶ月=24万円

ボーナス 8万円×2回=16万円

1年間で 40万円+利息  
5年間で 200万円+利息



## 財形住宅 住宅資金づくりに、うれしい非課税

マイホームの新築・購入(中古含む)の他にもリフォームや増改築など住まいの資金づくりに最適です。貯蓄残高550万円まで(財形年金との合算)は非課税のお取扱いができます。

- 加入資格/満55歳未満(ご契約時)の勤労者で、おひとり1契約(財形年金、一般財形との併用は可能)
- 積立期間/5年以上
- 資金使途/①住宅の新築・購入(中古含む) ②増改築 ③建て替え・買い替え
- 積立方法/毎月の給与と一時金から天引き

※対象となる住宅は、持家(自己名義)であることが条件となります。  
※お支払には、資金使途を証明する証明書類等の提出が必要です。(要件を満たした住宅取得やリフォームの費用に充てる為にお支払する場合に限ります。)  
※住宅目的以外のお支払い及び財形法上の要件外となった場合、全額解約となり、原則解約日以前5年以内に支払われた利息及び中途解約利息について課税されます。

貯蓄例

住宅購入費用の一部を10年で貯める...

毎月 2.5万円×12ヶ月=30万円

ボーナス 10万円×2回=20万円

1年間で 50万円+利息  
10年間で 500万円+利息



## 財形年金 ゆとりある将来設計に、うれしい非課税

退職後の私的年金としてのお積立をおすすめします。  
貯蓄残高550万円まで(財形住宅との合算)は非課税のお取扱いができます。

- 加入資格/満55歳未満(ご契約時)の勤労者で、おひとり1契約(財形住宅、一般財形との併用は可能)
- 積立期間/5年以上
- 資金使途/年金としての定期的な受け取り
- 積立方法/毎月の給与と一時金から天引き
- 受取期間/満60歳以降に5年以上20年以内
- 据置期間/積立終了から受取開始までの間に6ヶ月以上5年以内

※年金受取以外の目的でお支払いする場合は全額解約となり、原則解約日以前5年以内に支払われた利息および中途解約利息については課税されます。ただし、年金支払開始から5年を経過して解約する場合には中途解約利息のみに課税されます。

貯蓄事例

老後に備える。40歳からスタート...

毎月 1.5万円×12ヶ月=18万円

ボーナス 4.5万円×2回=9万円

1年間で 27万円+利息  
20年間で 540万円+利息



「ろうきん」と「銀行」  
どこが違うの?

「ろうきんは、はたらく仲間がつくった  
福祉金融機関です。」

ろうきんは、労働組合や生活協同組合などの  
はたらく仲間が、お互いを助け合うために  
つくった協同組織の金融機関です。

「ろうきんは、営利を目的としない  
金融機関です。」

ろうきんは、労働金庫法というルールに  
基づいて、営利を目的とせず公平かつ民主  
的に運営されています。

「ろうきんは、生活者本位に考える  
金融機関です。」

はたらく人からお預かりした資金は、はたらく人たちの  
大切な共有財産として、はたらく仲間とその家族の  
生活をより、より豊かにするために役立てられています。



香川地区営業店一覧		徳島地区営業店一覧		愛媛地区営業店一覧		高知地区営業店一覧	
本店営業部	087-811-8181	徳島支店	088-623-1111	愛媛支店	089-948-1121	高知支店	088-823-4311
内海出張所	0879-82-0813	池田支店	0883-72-0399	山支店	089-943-1141	中村支店	0880-34-3210
観音寺支店	0875-25-7777	徳島北支店	088-698-1111	新居浜支店	0897-33-8567	須崎支店	0889-42-4133
瀬戸大橋支店	0877-24-4811	阿南支店	0884-22-2132	三島支店	0896-24-3939	安芸支店	0887-34-0131
志度支店	087-894-7500	鴨島支店	0883-24-3113	今治支店	0898-22-0913	南国支店	088-863-1411
				八幡浜支店	0894-22-1292	高知東支店	088-885-2222
				宇和島支店	0895-22-0565		
				西条支店	0897-56-2864		



http://www.shikoku-rokin.or.jp

四国ろうきん 検索

くわしくは、お近くの「ろうきん」へご相談ください。



