

# はばたき



発行責任者 福元清市  
編集責任者 吉川哲之  
川崎市川崎区渡田新町3-2-8  
サンワークかながわ内  
電話 044-333-7766



## ご協力ありがとうございます

# ティッシュペーパーカンパ



ティッシュペーパーカンパにご協力いただきまして、誠にありがとうございます。このカンパは、今年で35年目を迎える活動です。

カンパ金は、神奈川地協「障害福祉委員会」が行う、①組合員の福祉相談費②組合員が行うボランティア活動費③障害者雇用促進活動費などに使われています。



今年度のデザインは、日立労組神奈川支部「松本有信さん」の作品です。

## ティッシュペーパーの製造工場「マスコー製紙」を見学しました



↑ 山のように積まれた牛乳パック

障害福祉委員会では、カンパ活動に使っている、ティッシュペーパーの工場見学をしてきました。牛乳パック100%再生紙からティッシュペーパーを作り出せる工場は、全国でも4事業所しかなく、環境問題について改めて考える機会となりました。



↑ 溶かした牛乳パックを泡によってインクや灰分などを除去するシステムについて説明を受ける



↑ 再生されたパルプが、薄くのばされローラーに巻きついていく

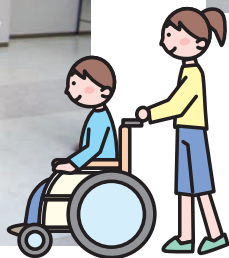
# みかん狩りに行きました

12月16日（土）は、みかん狩り福祉団体招待日。お天気にも恵まれ、578名の障害を持たれた方たちが、ボランティアや家族と一緒にみかん狩りを楽しまれました。



# 出張ボランティア体験講座

街中で障害を持たれた方が、困っているのを見たことはありませんか？その時のために、相談員が組合等に出張してボランティア体験講座を開講いたします。



- ・ 講義時間は30分～40分程度
- ・ 参加人数、5名～20名
- ・ ご希望の組合は、直接相談員までご連絡ください。

## 地協の福祉相談をご活用ください

- ・ 働く障害者にかかわるご相談
- ・ 高齢者や介護にかかわるご相談
- ・ 障害を持つお子さんの医療教育相談

## 団体援助金をご利用ください

神奈川地協では障害福祉に関する活動をする団体に資金援助を行っております。詳細などは地協相談員にご相談ください。

電機連合神奈川地協福祉相談員  
菅野 幸信

《TEL》044-333-7766 《FAX》044-333-2113  
《E-mail》fukushi@denkikanagawa.or.jp