

はばたき

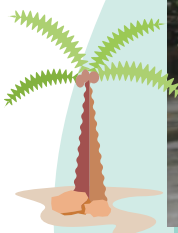


発行責任者 福元清市
編集責任者 吉川哲之
川崎市川崎区渡田新町3-2-8
サンワークかながわ内
電話 044-333-7766

活動報告特集

初夏の沖縄に行ってきました。

5月29日(木)～31日(土)の日程で
恒例の沖縄ふれ愛の旅に行ってきました。
雨に降られましたが、とても楽しく過ごすことができました。



沖縄県議会のご協力により、敷地内に大型バスの
駐車、及びトイレを使用させていただきました。

今回のツアーは、車椅子で入り込むこ
との出来ない場所も多く、ボランティ
アさんの体力頼みのふれ愛の旅でした。



地協福祉相談をご活用ください

- ・働く障害者にかかわるご相談
- ・高齢者や介護にかかわるご相談
- ・障害を持つお子さんの医療教育相談

団体援助金をご利用ください

神奈川地協では障害福祉に関する活動をする
団体に資金援助を行っております。
詳細などは地協相談員にご相談ください。

電機連合神奈川地協福祉相談員 菅野 幸信

《TEL》044-333-7766 《FAX》044-333-2113 《E-mail》fukushi@denkikanagawa.or.jp

出張ボランティア体験講座開催しています。

福祉相談員が、みなさんの組合を訪問して「ボランティア体験講座」を開催いたします。

- ・ 講座時間は40分～1時間程度
- ・ 参加人数5名～20名程度



ご希望の労組は、
直接福祉相談員まで、
お問い合わせ
ください。



ニュークリア・フュエル・ユニオンにて

■今年度訪問させていただいた組合

・ 東芝G連合小向地区連合会	9月26日	20名	・ ニュークリア・フュエル・ユニオン	5月14日	13名
・ 富士電機G連合川崎地区支部	10月10日	69名	・ NECインフロンティア労組	6月12日	13名
・ オムロンレーザーフロント労組	10月24日	23名	〃	6月19日	16名
・ 三菱電機労組相模支部	11月14日	8名			

手話入門講座

今年度は、各組合からの要請により、手話入門講座を開講しました。

- ・ アンリツ労組 10月10日～11月28日
参加者15名(毎週水曜日 全8回開催)
- ・ 日立労組横浜支部 1月23日～3月26日
参加者25名(毎週水曜日 全10回開催)



日立労組横浜支部にて

特別支援学校 高等部2年生の実習

今年も、4つの特別支援学校から15名の生徒が実習を行いました。組合を通じ9ヶ所の職場で受入れていただきました。

実習期間：2008年2月1日から29日

■実習生受入にご協力いただいた組合

- ・ 日電硝子労組藤沢支部
- ・ 東芝G連合小向地区連合会
- ・ 東芝労組MC支部
- ・ 富士電機G連合川崎地区支部
- ・ 富士通ゼネラル労組川崎支部
- ・ 富士通労組R&D支部
- ・ 三菱労組相模支部
- ・ 日立労組研究所支部生産技術研究所分会